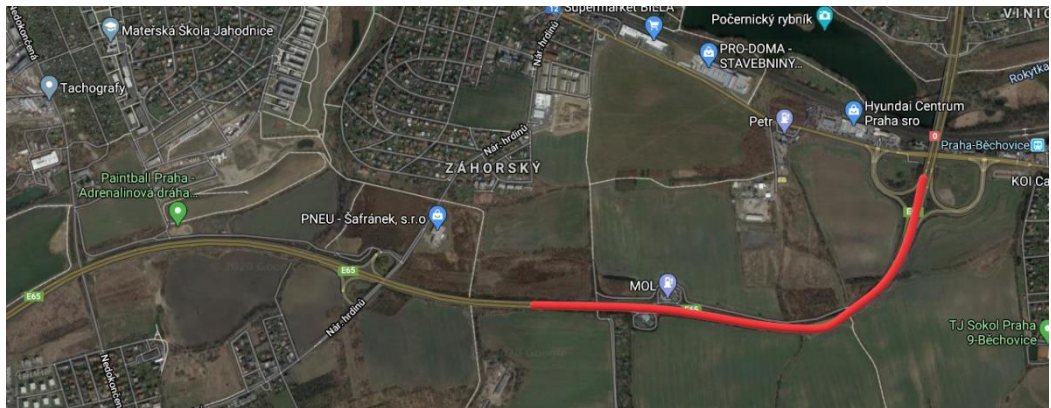


POKRAČUJE REKONSTRUKCE ŠTĚRBOHOLSKÉ SPOJKY

Praha 15. dubna 2021 – Technická správa komunikací (TSK) zahájí v **sobotu 24. dubna 2021** další etapu rekonstrukce **Štěrboholské spojky**, jedné z radiál Městského okruhu na východě Prahy. V etapě E+F se jedná o úsek mezi čerpacími stanicemi pohonných hmot MOL až k mimoúrovňové křižovatce Běchovice – sjezd Českobrodská. Práce by měly skončit **4. července 2021**.



Etapa E se nachází ve směru **z centra** a jedná se o opravu v délce 1,15 km.

Etapa F je v opačném směru **do centra** a jedná se o opravu v délce 1,52 km.

Etapy E+F navazují na přípravné práce z roku 2020, kdy ve středovém pásu proběhla demontáž stávajícího zádržného systému, úprava povrchu pod svodidly a následná instalace betonových svodidel, aby zde byly připraveny přejezdy do protisměru pro tuto rekonstrukci.

Samotná rekonstrukce komunikace proběhne v obou směrech ve stejném úseku jako práce přípravné. Při rekonstrukci dojde k odstranění dvou vrstev vozovky a následné pokládce nových vrstev v tloušťce 10 cm. Dále dojde k rektifikaci uličních vpustí a obnově vodorovného dopravního značení.

Dopravní omezení:

Dopravní omezení je navrženo dle jednotlivých etap:

0. etapa: (24. - 26. 4.) dopravní omezení ve směru z centra bude pouze při osazování dopravního opatření a směr do centra bude zúžen na jeden jízdní pruh v průběhu prací na demontáži svodidel. V této etapě budou provedeny přípravné práce a dojde k odstranění stávajícího betonového svodidla oddělující jízdní pásy.

1. etapa:

1a: 2+2 jízdní pruhy v celé délce úseku

1b: (27. 4 - 29. 4.) bude uzavřena část mimoúrovňové křižovatky (MÚK) Běchovice - výjezd z Českobrodské na Štěrboholskou ve směru do centra a dále zúžení do 1 jízdního pruhu ve směru do centra

1c: (14. 5. – 16. 5.) zúžení do 1 jízdního pruhu ve směru do centra, v úseku u čerpací stanice MOL

etapa 2:

(20. 5. – 23. 5.) ve směru do centra bude zúžení do 1 jízdního pruhu, z centra budou 2 jízdní pruhy

etapa 3:

3a: (24. 5. – 3. 6.) 2+2 jízdní pruhy v celé délce úseku

3b: (4. 6. – 6. 6.) zúžení do 1 jízdního pruhu z centra (PÁ-NE)

etapa 4:

4a: (7. 6. – 1. 7.) 2+2 jízdní pruhy v celé délce

4b: (18. 6. – 20. 6.) ve směru z centra zúžení na 1 jízdní pruh

4c: (25. 6. – 27. 6.) zúžení na 1 jízdní pruh z centra + uzavření sjezdu na Českobrodskou

etapa 5: (1. 7. – 4. 7.) dopravní omezení bude stejné jako při etapě 0, tedy po dobu zpětného osazování středového dělicího svodidla dojde ke zúžení do jednoho jízdního pruhu

V rámci této akce proběhne i záruční oprava vzniklých nerovností na Štěrboholské spojnici.

Zhotovitel: STRABAG, a. s.

<http://www.tsk-praha.cz/wps/portal/root/o-spolecnosti/mapa-staveb?poi=5ee722ecbbb6015668b9b670>